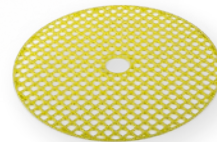


Schädlinge im Raps rechtzeitig erkennen! Anleitung zur Installation und Nutzung der Gelbschale.

"WISSEN WAS DA FLIEGT" – SCHÄDLINGE WERDEN AUF IHREM FLUG VON DEN WINTERLAGERN IN DEN RAPS VON DER GELBSCHALE ANGELOCKT

- Die Schale bei ca. 6°C Bodentemperatur, ca. 20 m Richtung Feldmitte aufstellen.
- Der beigefügte Klemmkeil wird auf das Rohr geschoben (verjüngtes Ende nach oben). Anschließend wird die Schale mittig auf den Keil gesetzt. Durch die konische Innenform der Schale bleibt der Keil verklemmt und hält die Schale in der gewünschten Höhe.
- In die Schale ca. 1 Liter Seifenwasser (Geschirrspülmittel) geben.
- Zum Schutz von nützlichen Insekten (Hummeln, Bienen) die Schale mit dem Kunststoffgitter abdecken.
- Schädlinge regelmäßig auszählen, herauslesen und ggf. Flüssigkeit wechseln.
- Bei Regen darauf achten, dass die Gelbschale nicht überläuft.
- Die Schale soll durch Anheben und Nachführen mit dem Rapsbestand mitwachsen.
- Bei größeren Schlägen mehrere Gelbfangschalen verwenden.



Gelbschalen sind gut, um rechtzeitig den Erstanflug einer Käferart und deren Flugaktivitäten zu erfassen. Es gilt zu beachten, dass aber mit dem Verfahren keine Aussage über die Dichte des Käferauftretens gemacht werden kann. Hierzu ist eine Klopfprobe der Rapspflanze durchzuführen.

Bei Fragen rufen Sie uns gerne an!
FMC-HOTLINE (kostenfrei)

0800 362 362 3

AUFTRETEN UND SCHADSWELLEN VON SCHÄDLINGEN IM RAPS, DIE MIT DER GELBSCHALE GEFANGEN WERDEN KÖNNEN

Rapserrdfloh



Auftreten

Im Herbst nach
Aufgang der Saat

Schadswelle*

Ab Keimblatt: > 50
Käfer in 3 Wochen in
Gelbschale

Rapsglanzkäfer



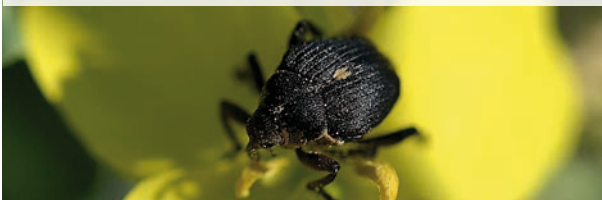
Auftreten

Bei windstillem und
sonnigem Wetter ab
13°C beginnend,
ab 18°C starker Zuflug

Schadswelle**

bis BBCH 55:
> 8 Käfer/Haupttrieb
ab BBCH 55:
> 10 Käfer/Haupttrieb

Gefleckter Kohltriebrüssler



Auftreten

> 6°C, ab Ende Febru-
ar bis Anfang April

Schadswelle*

10 – 15 Käfer pro
Gelbschale in drei
Tagen oder 1 Käfer
je Pflanze

Kohlschotenrüssler



Auftreten

Hauptzuflug: > 20°C,
zu Beginn der Raps-
blüte

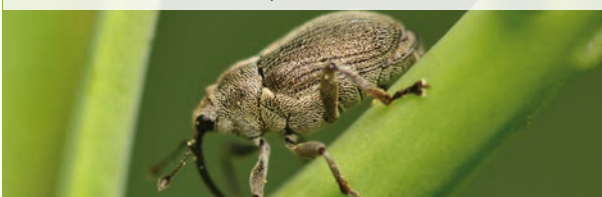
Schadswelle***

Ab Blühbeginn:
Zuflugskontrolle
mittels Gelbschale;
Schadswelle über
Klopfprobe; 1 – 2
Käfer pro Pflanze

Wichtig! In windgeschützten Lagen bei gleichzei-
tiger Gefährdung durch die Kohlschotenmücke.

Besonders hohes Schadpotenzial im Frühjahr!

Großer Rapsstängelrüssler



Auftreten

> 6°C, ab Ende Febru-
ar bis Anfang April

Schadswelle*

Min. 5 Käfer pro
Gelbschale in 3 Tagen
oder 3 Käfer auf 25
Pflanzen

Benötigen Sie weitere Informationen? Tel. **0800 362 362 3** oder **www.fmcagro.de**

* genannte Angaben als Beispiel Pflanzenschutzdienst RP Gießen – unbedingt regionale Gegebenheiten beachten!

** Quelle: JKI, Fachausschuss Insektizidresistenz 2019 | *** Quelle: LfL

© Marke der FMC Corporation oder einer ihrer Tochtergesellschaften. Pflanzenschutzmittel vorsichtig verwenden. Vor Gebrauch stets Etikett und Produktinformation lesen. Bitte beachten Sie die Warnhinweise und -symbole in der Gebrauchsanleitung. Cheminova Deutschland GmbH & Co. KG | Stader Elbstraße 26 | DE-21683 Stade | Tel. +49 41 41-92 04-0 | Fax +49 41 41-92 04-210 | info.germany@fmc.com | fmcagro.de