



Nexide®

INSEKTIZID

Jetzt auch im 5-Liter-Gebinde

DAS PYRETHROID DER EXTRAKLASSE

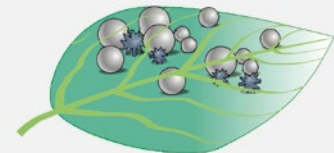
■ Hochaktiver Wirkstoff – gamma-Cyhalothrin

- Nexide® enthält ausschließlich das aktive Isomer gamma-Cyhalothrin und ist kein Isomer-Gemisch aus aktiven und nicht aktiven Isomeren wie bei lamda-Cyhalothrinhaltigen Produkten – die Wirkung von Nexide® ist vergleichbar hoch, aber mit einer niedrigeren Wirkstoffmenge.

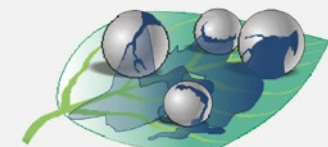
■ Moderne Kapseltechnologie – Hochaktiver Wirkstoff ideal verkapselt!

- Für eine schnelle und kontrollierte Wirkstoff-Abgabe („Knock-Down-Effekt“ und lange Wirkungsdauer)
- Gleichmäßige Freisetzung der Aktivsubstanz, auch bei steigender Umgebungstemperatur
- Verbesserte Regenfestigkeit und Lichtstabilität
- Bestmögliche Tankmischeigenschaften und Pflanzenverträglichkeit

Wirkstofffreisetzung aus hochaktiven Mikrokapseln



Kleinere Mikrokapseln bewirken einen „Knock-Down-Effekt“ durch schnelle Wirkstoffabgabe.



Große Kapseln setzen den Wirkstoff langsamer frei als kleine Kapseln und verbessern die Wirkungsdauer.

Wirkstoff	60 g/l gamma-Cyhalothrin	
Formulierung	Kapselsuspension (CS)	
Wirkstoffgruppe	Pyrethroid Klasse 2	IRAC 3A
Wirkungsweise	Kontakt- und Fraßwirkung	
Wirkstoffverteilung in/auf der Pflanze	Kontaktmittel	
Kulturen	Getreide (Gerste, Hafer, Roggen, Triticale, Weizen), Raps	
Indikationen	Getreide: Beißende und saugende Insekten Raps: Beißende Insekten, Kohlschotenmücke (BBCH 59–69), Blattläuse (nach BBCH 69)	
Anwendungszeitpunkt/ Aufwandmenge	Frühjahr, nach Erreichen von Schwellenwerten oder nach Warndienstaufruf, 80 ml/ha in 200–400 l/ha Wasser; max. 2 Anwendungen, für die Kultur bzw. je Jahr: max. 2 Anwendungen	
Abstandsauflagen	Hang > 2%:	0 m
	Oberflächengewässer	80 ml/ha: NW607-1: 20 m (90%); nicht zulässig (75 %, 50 %, Standard)
	Saumstrukturen	80 ml/ha: NT102 (75 %)
Bienenschutz	Nicht bienengefährlich (B4); in Tankmischung mit „Azol“-Fungiziden B2	
Gebindegröße	1 l, 5 l	
Zulassung	Bis 31.03.2026	

Nexide® – Wirkungsweise

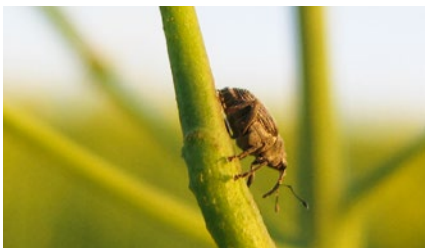
- **Direkte Wirkung** auf das zentrale Nervensystem über Kontakt und Fraß
- **Indirekte Wirkung:** Repellierender Spritzbelag auf der Pflanze reizt Fühler und Beine

Insektizide Aktivität von gamma-Cyhalothrin im Vergleich zu lambda-Cyhalothrin ~ 2-fach höher!

Nexide® wirkt gegen zahlreiche beißende, saugende und andere Insekten im Raps und Getreide

Raps		Getreide	
Wirkung gegen		Wirkung gegen	zusätzlich*
Blattläuse	Kohlschotenmücke	Blattläuse	Fritfliege
Gefleckter Kohltriebbrüssler	Rapserdfluh	Getreidehähnchen	Weizengallmücke
Großer Rapsstängelrüssler	Rübsenblattwespe	Getreidewickler	Sattelmücke
Kohlschotenrüssler		Thripse	

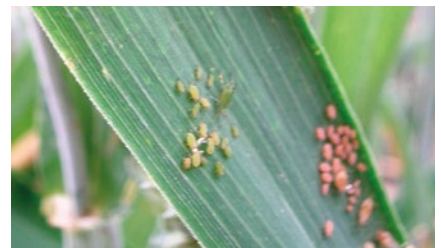
*Zusatzwirkung im Rahmen der zugelassenen Anwendung



Großer Rapsstängelrüssler

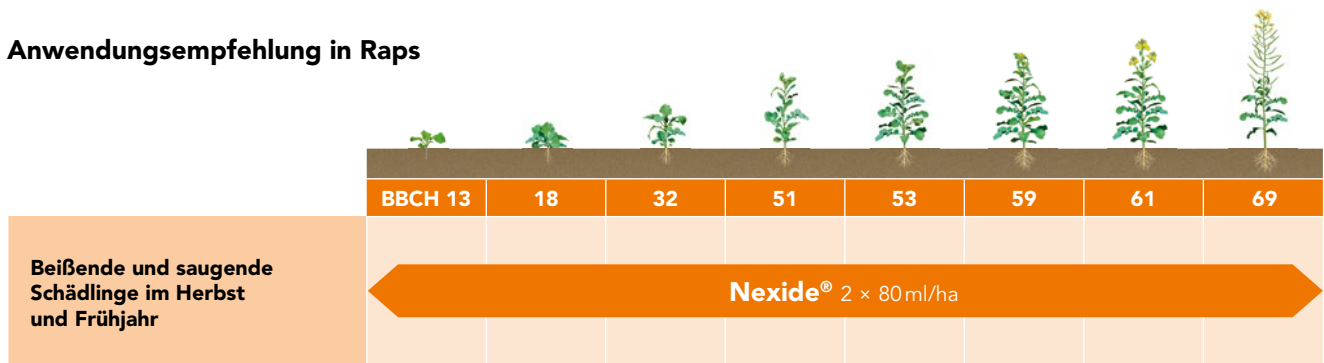


Kohlschotenmücke

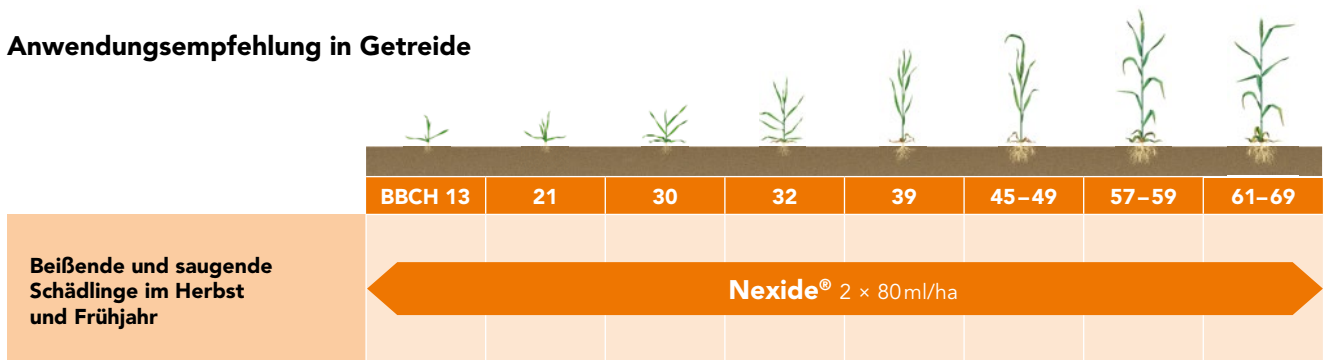


Blattläuse im Weizen

Anwendungsempfehlung in Raps



Anwendungsempfehlung in Getreide



An Agricultural Sciences Company

Cheminova Deutschland GmbH & Co. KG
Stader Elbstraße 26, 21683 Stade
Telefon +49 41 41-92 04-0, www.fmcagro.de

Kostenlose Hotline:
0800 362 362 3

Zulassungsstand: Diese Druckschrift dient der Information. Sie ersetzt nicht das Lesen der ausführlichen Gebrauchsanleitungen. Pflanzenschutzmittel vorsichtig verwenden. Vor Verwendung stets Etikett und Produktinformation lesen. Bitte beachten Sie die Warnhinweise und -symbole in der Gebrauchsanleitung.

®/™ Marke der FMC Corporation oder einer ihrer Tochtergesellschaften

Stand: 02/2022

Folgen Sie uns auf Instagram:
@fmc_agro_de



Möchten Sie von uns regelmäßig Informationen erhalten, dann melden Sie sich für unseren kostenlosen Service an:
www.fmc4u.de