



An Agricultural
Sciences Company

Coragen® Insektizid

STÄRKER, LÄNGER, BESSER IN DER BEKÄMPFUNG DES MAISZÜNSLERS

Coragen® ist ein hochwirksames Insektizid mit exzellenter Wirkungsdauer zur Kontrolle des Maiszünslers (*Ostrinia nubilalis* Hübner).

Der spezifische Wirkungsmechanismus unterscheidet sich deutlich von anderen Insektiziden und führt durch eine Muskellähmung zu einem raschen Fraßstopp. **Coragen®** bietet einen schnellen, effizienten und langanhaltenden Schutz über mehrere Wochen.

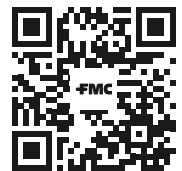
- + Hochwirksam, unabhängig von der Temperatur
- + Schneller Fraß-Stopp
- + Hervorragende Wirkungsdauer
- + Translaminare Verteilung
- + Sehr gute Regenfestigkeit
- + Nützlingsschonend und nicht bienengefährlich (B4)

JEDERZEIT INFORMIERT MIT EVALIO® AGROSYSTEMS – DEM NEUEN MAISZÜNSLER MONITORINGSYSTEM VON FMC

Während der Flugsaison des Maiszünslers informiert Sie Evalio® über die Ergebnisse des Monitoring-Programms, das FMC deutschlandweit mit verschiedenen Kooperationspartnern durchführt. Hierzu gehören neben Partnern aus der Landwirtschaft, die Privat- und Officialberatung, sowie landwirtschaftliche Hochschulen.

Die Applikation ist eine Weiterentwicklung von **zuenslerprogno.de** und hilft Anwendern von **Coragen®** den optimalen Bekämpfungszeitpunkt zu finden, damit Fraßschäden der Zünslerlarven verhindert werden. Grundlage hierfür ist ein deutschlandweit aufgestelltes Fallennetz. Neu in der Saison 2020 ist der Einsatz modernster **Digitalfallen**.

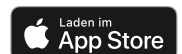
Evalio® – Wissen wo der Maiszünsler fliegt!



NEU IN 2020:
Einsatz modernster Digitalfallen!



zuenslerprogno.de



Nichts mehr verpassen – Aktuelle
Monitoring-Daten im Hosentaschenformat.

Bei Fragen rufen Sie uns gerne an!
FMC-HOTLINE (kostenfrei)
0800 362 362 3

Wirkstoff	200 g/l Rynaxypyr® (Chlorantraniliprol)
Formulierung	Suspensionskonzentrat (SC)
Wirkstoffgruppe	IRAC 28
Wirkungsweise	Kontakt- und Fraßwirkung
Wirkstoffverteilung in/auf der Pflanze	Translaminar
Kulturen	Mais, Zuckermais , Kartoffel, Kernobst, Weinbau, Gemüsebau
Schädling	Maiszünsler (in Mais und Zuckermais)
Aufwandmenge	Mais, Zuckermais: 125 ml/ha in min. 300 l/ha Wasser; max. 2 Anwendungen im Abstand von mindestens 14 Tagen
Anwendungszeitpunkt	Ab Eiablage vor dem Hauptlarvenschlupf
Wartezeit	14 Tage
Nützlinge	Nicht bienengefährlich NB 6641 (B4), NN 1002
Gebindegröße	0,5 l, 5 l
Zulassung	31.12.2025

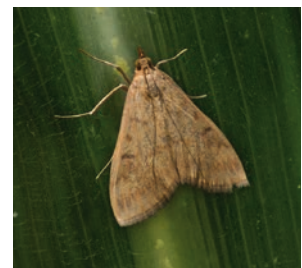
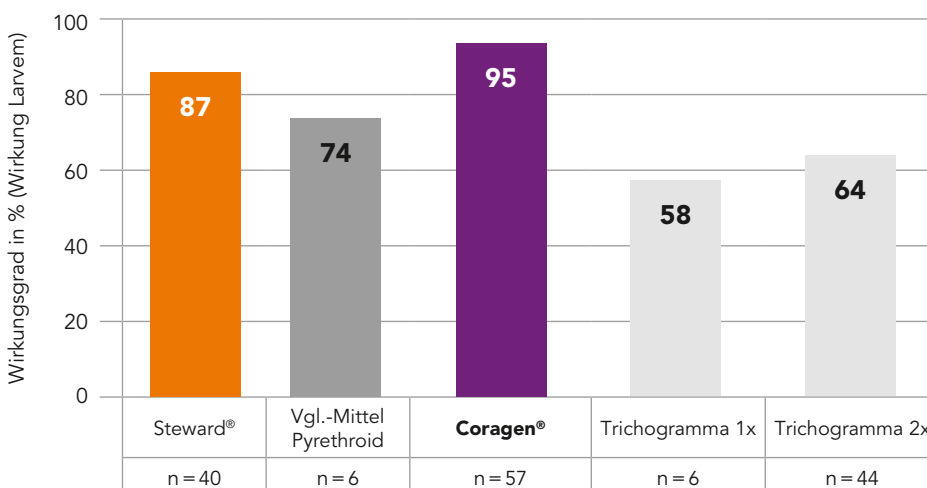
ANWENDUNGSEMPFEHLUNG

Coragen® wird nach Warndienstaufwurf bzw. je nach Temperatur 4–10 Tage nach Flughöhepunkt zum Hauptlarvenschlupf eingesetzt. In Gebieten mit lang anhaltendem Flug bzw. im Verbreitungsgebiet der bivoltinen Rasse des Maiszünslers (2 Generationen) folgt Steward® als 2. Spritzung ca. 3 Wochen nach der Behandlung mit **Coragen®**. Eventuell gleichzeitig auftretende Maiswurzelbohrekäfer werden nach eigenen Erfahrungen durch Steward® mit erfasst. Bei der Applikation von **Coragen®** muss auf eine gute Benetzung (min. 300 l Wasser/ha) und ausreichend Abstand zwischen Spritzgestänge und Maisbestand geachtet werden. Eine Tankmischung aus **Coragen®** und **Bo La** (150 g/l Bor + 7,5 g/l Molybdän) ist möglich. Bor fördert Wachstum und Reifung des Pollenschlauchs, das Molybdän die Pollenbildung.

*Steward® hat in Österreich eine Zulassung gegen den Maiswurzelbohrer.

DEUTSCHE VERSUCHSREIHE VON 2006–2019 MAISZÜNSLERBEKÄMPFUNG

Die abgebildete Versuchsdatenhistorie umfasst 46 Versuche mit 57 unterschiedlichen **Coragen®**-Spritzungen.



Die Maiszünsler legen ihre Eier auf der Blattunterseite ab.



Die Zünslerlarven fressen sich im Innern des Stängels nach unten.



Die Zünslerlarven bohren sich auch in den Kolben ein. Dies kann zu Pilzbefall und erhöhten Mykotoxingehalten im Erntegut führen.

Fotos: Gerhard Eißebe